

Serverwechsel

Dieses Dokument beschreibt das Vorgehen, wenn der gecko.windows Client auf einen neuen Server übernommen wird.

Für die Datenbank ist eine neue SQL Server Instanz «gecko» zu erstellen. Alternativ kann eine vorhandene Instanz verwendet werden.

Um eine Datenbanksicherung auf dem alten Server zu erstellen und die Sicherungsdatei als neue Datenbank auf dem neuen Server anzulegen, muss das Programm Microsoft **SQL Server Management Studio** vorhanden sein.

Vorgehen:

1. Benutzervorlagen und erstellte Dokumente übernehmen
2. Datenbanksicherung auf dem alten Server erstellen
3. Sicherungsdatei als neue Datenbank auf dem neuen Server anlegen
4. SQL Anmeldung erstellen und Zugriff auf die Datenbank gewähren
5. Datenbank Verbindungen in der gecko Konfigurationsdatei anpassen

1. Vorlagen und Dokumente

Sämtliche Vorlagen und erstellen Dokumente sind vom alten Fileserver auf den neuen Server zu übernehmen. Das Verzeichnis spielt keine Rolle und kann im gecko.windows Client via Menü «Extras|Programmooptionen» eingestellt werden.

Programmooptionen

Allgemein Verzeichnisse **Geschäfte** Sozialhilfe Leistungen Objekte Umsysteme Erste Schritte Erweitert

Allgemein:

Programmvorlagen

Benutzervorlagen d:\gecko\vorlagen

gecko.web

Dokumente:

Dokumente nicht in Datenbank speichern

Fallführung (Standard) d:\data\Documents\gecko\

Bauadministration d:\data\Documents\gecko\bau

Leistungen, Vermietung

Anlagen, Objekte

Führungshandbuch

Controllingkarten

Schliesspläne

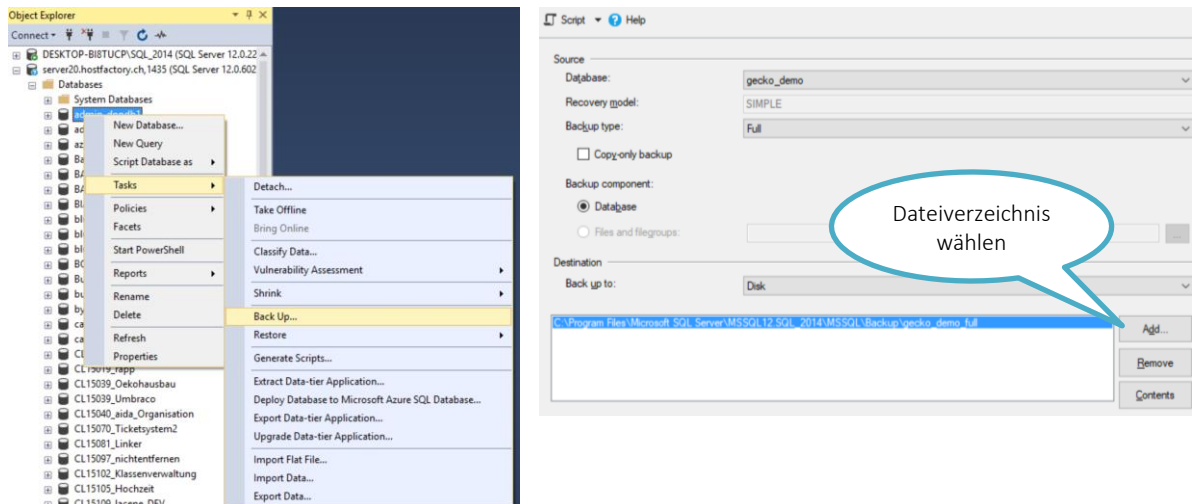
Hilfe

2. Datenbank Sicherung (alter Server)

Auf dem alten SQL Server ist ein Backup (*.bak) zu erstellen, welches auf dem neuen Datenbankserver importiert werden kann.


Markieren Sie im Knoten „Databases“ die gecko Datenbank und wählen Sie mit rechter Maustaste den Eintrag „Tasks | Backup...“ (Bild 1).

Klicken Sie danach auf die Schaltfläche „Add“, um den Speicherort der Sicherungsdatei anzugeben (Bild 2).

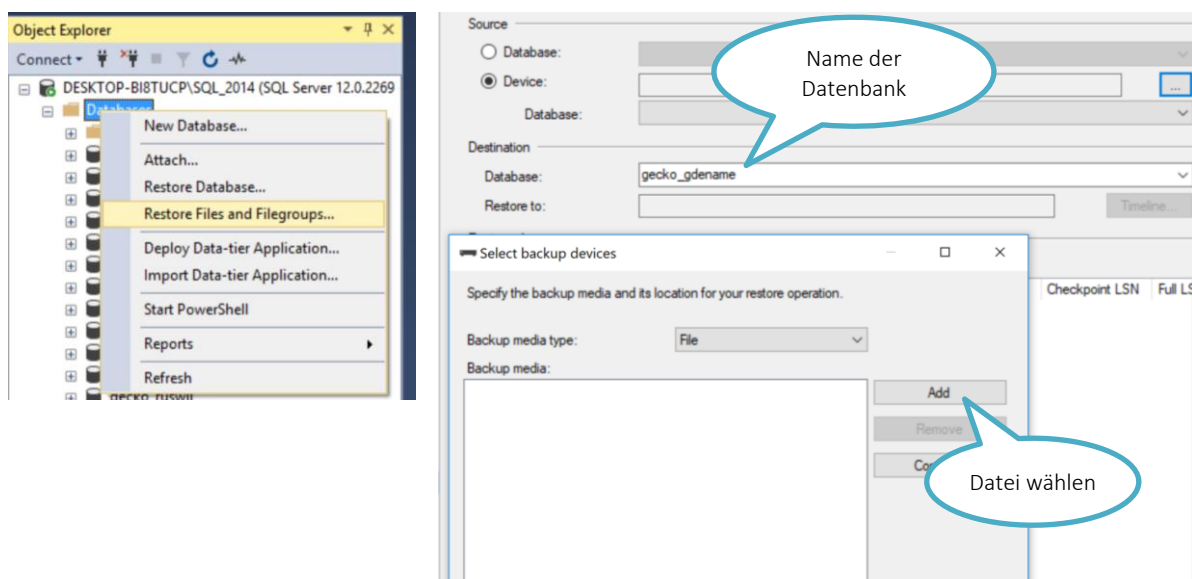


2. Datenbank Sicherung übernehmen (neuer Server)

Um die gecko Datenbank (*.bak) auf dem neuen Server zu importieren, markieren Sie den Knoten „Databases“ und wählen mit rechter Maustaste „Restore Database...“ oder „Restore File und Filegroups...“ (Bild 1).

Markieren Sie im Abschnitt „Source“ die Option „Device“ und klicken Sie auf die Schaltfläche , um die Sicherungsdatei auszuwählen, welche als neue Datenbank übernommen werden soll (Bild 2).

Erfassen Sie im Abschnitt „Destination“ im Eingabefeld „Database“ den Namen der neuen Datenbank, in der Regel „gecko_gemeindenname“.

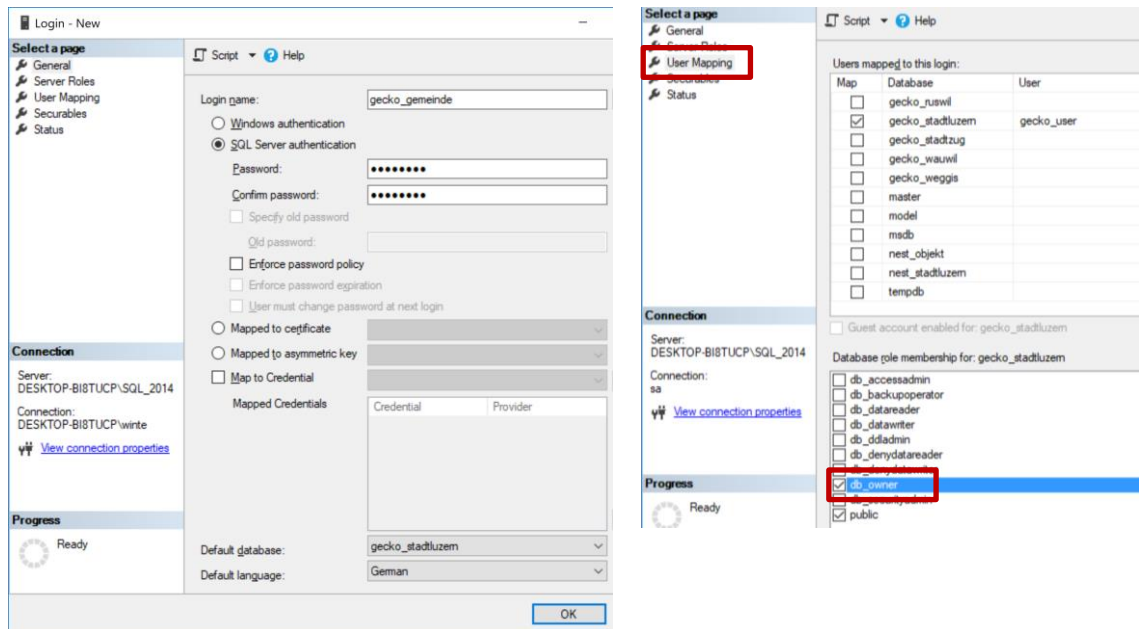


3. Datenbank (Anmeldung)

Für den Zugriff auf die Datenbank, ist via «Sicherheit|Anmeldungen|Neue Anmeldung» eine SQL Anmeldung zu erfassen (Bild 1).

Als Anmeldename verwenden wir standardmässig «gecko_user».

Das Konto muss im Abschnitt «UserMapping» für die gecko Datenbank in der Rolle **dbOwner** erfasst sein (Bild 2).



4. Datenbankverbindungen

Die Datenbankverbindung ist in der Konfigurationsdatei **gecko.xml** eintragen, welche sich im gecko Programmverzeichnis befinden muss.

Abschnitt	value
<SYSTEM><id>pConnect</id> </SYSTEM>	Verbindung gecko Datenbank
<BAKO><id>pConnectExtData</id> </BAKO>	Verbindung Datenbank NEST oder DIALOG. Bei NEST ist die Verbindung auf die Datenbank «Objekt» zu hinterlegen.
<BAKO><id>pConnectExtData1</id> </BAKO>	Verbindung zur NEST Datenbank «Subjekt»
<BAKO><id>pConnectExtData2</id> </BAKO>	Verbindung zur NEST Datenbank « Einwohner »
<RAPP><id>pConnectExtPZ</id> </RAPP>	Verbindung Datenbank PRESENTO